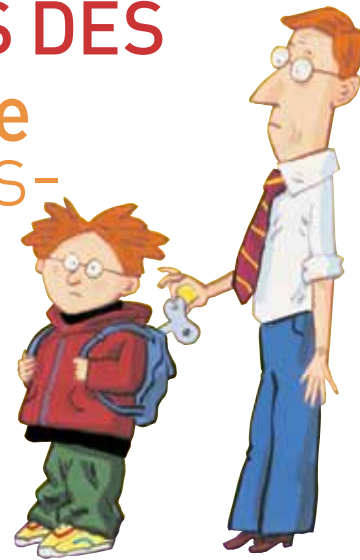


LES THÈMES DES Rencontre parents- école®

LA MOTIVATION



« **Travail insuffisant, il faut se motiver** »... vous dit le prof de maths ! Oui, mais comment ? Quand, à la maison, votre enfant vous dit que les cours ça le « gave » et que le collège, ça le « saoule ». Il faut bien l'avouer, personne ne connaît le remède miracle. Le constat est là. Beaucoup d'élèves ne se motivent que si c'est noté, que si ça compte

pour le passage ou que si c'est obligé ! Et pourtant, le petit enfant est naturellement motivé pour s'aventurer, explorer, expérimenter, essayer, se tromper, recommencer... Comment maintenir cette capacité tout au long de sa scolarité ?

L'AUTORITÉ

La majorité de ceux qui exercent l'autorité, parents, enseignants, éducateurs, le dise : il est plus difficile d'éduquer les enfants aujourd'hui qu'avant... On se sent impuissant, démuni et peu aidé. Chacun rejette la faute sur l'autre : « Les parents ? Ils démissionnent !

Les enseignants ? Ils n'ont plus aucune autorité »... Les enfants, eux, n'ont plus peur de s'imposer et le statut d'adulte n'est plus suffisant pour se faire respecter. Le concept d'autorité ne va plus de soi ! Échangeons pour ouvrir des pistes de réflexions et d'actions.

ENFANTS DIFFÉRENTS, ENSEMBLE À L'ÉCOLE

Au sein de notre société, jamais les attentes en matière de réussite scolaire n'ont été aussi fortes. Parents, enseignants, nous voulons le meilleur

pour nos enfants/nos élèves afin d'arriver à cette réussite scolaire. Comment éviter que cette pression ne nous conduise, par souci de protection, à exclure ceux qui nous semblent trop différents ? À l'image de la société, les élèves sont tous différents : ils ne grandissent pas au même rythme, ils ont des besoins particuliers et des capacités différents. Comment pouvons-nous nous enrichir de ces différences ? Parlons-en...



LE MÉTIER DE PARENT D'ÉLÈVE

La scolarisation d'un enfant donne aux parents un nouveau statut : celui de parent d'élève. L'école se met alors à tenir une place croissante et prépondérante au sein de la vie familiale. Insidieusement, l'essence du "parent d'enfant" a même parfois tendance à se dissoudre dans le statut de "parent d'élève"... La Rencontre parents-école® mettra en valeur la nécessaire collaboration entre parents et enseignants pour accompagner au mieux l'enfant / l'élève.



LA TRANSMISSION DES VALEURS

Éduquer un enfant, c'est lui transmettre des repères pour l'aider à bien grandir au milieu des autres. Si les parents ont à cœur de vouloir transmettre des valeurs à leurs enfants, cette transmission passe aussi par les professeurs, tout adulte que l'enfant côtoie, les amis... Quelles valeurs cherchons-nous à transmettre à nos enfants, à nos élèves ?



Allons-nous dans le même sens ?
Y a-t-il des méthodes qui fonctionnent ?
Et comment savoir si nous réussissons à transmettre ces valeurs ?

L'ALCOOL ET LE CANNABIS, EN PARLER AVEC NOS ADOS

Inquiets, voilà ce que nous sommes face au sujet de l'alcool et du cannabis pour nos ados. Comment ne pas l'être

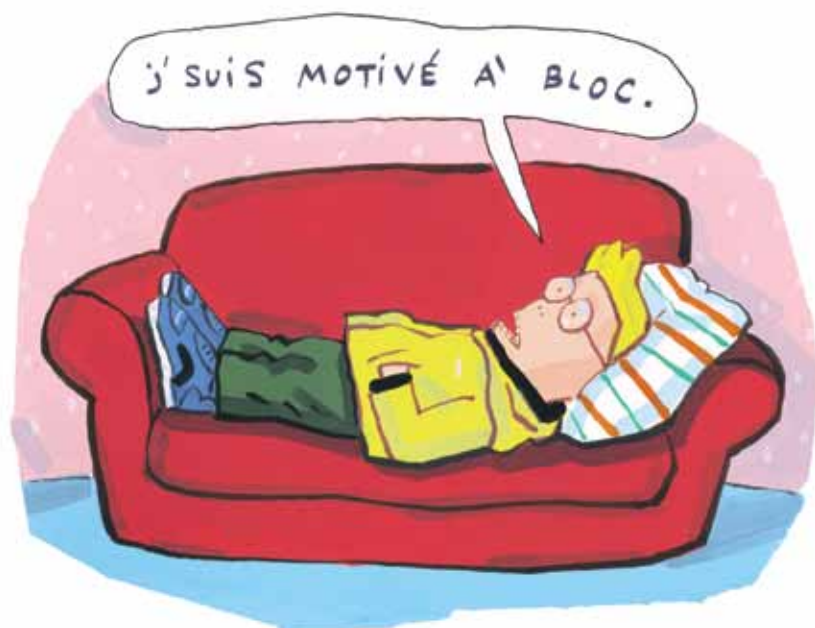


devant la banalisation, les débordements et les risques ! En parler avant que cela n'arrive, c'est le conseil de toute bonne plaquette d'information sur les drogues. En parler, oui, mais comment ? Et quand ça arrive, comment réagir ? Malgré les tensions qui ne manqueront pas de surgir, comment créer et maintenir un dialogue constructif avec les ados ?

Qu'est-ce qu'une Rencontre parents-école®



QU'EST-CE QU'UNE Rencontre parents- école® ?



Les Rencontres parents-école® (RPE®) offrent une occasion unique de mieux se connaître, en instaurant un dialogue constructif sur un sujet éducatif non spécifique à l'établissement au sein de la communauté éducative. En créant des liens entre parents, enseignants et éducateurs, elles permettent une meilleure cohérence éducative des adultes vis-à-vis des enfants. Grâce aux RPE® les compétences éducatives de chacun sont confortées. Elles apportent également des connaissances spécifiques à propos de chaque thème éducatif abordé.

Chaque RPE® se déroule selon une animation originale conçue par l'Apel nationale. Cette rencontre n'est ni une "école de parents", qui aurait pour but de former des parents spécialisés en éducation ou de

leur donner des recettes s'ils sont en difficulté avec leurs enfants, ni une conférence d'un professionnel. Il s'agit d'un échange, entre une vingtaine d'adultes de la communauté éducative sur une thématique éducative non spécifique à l'établissement.

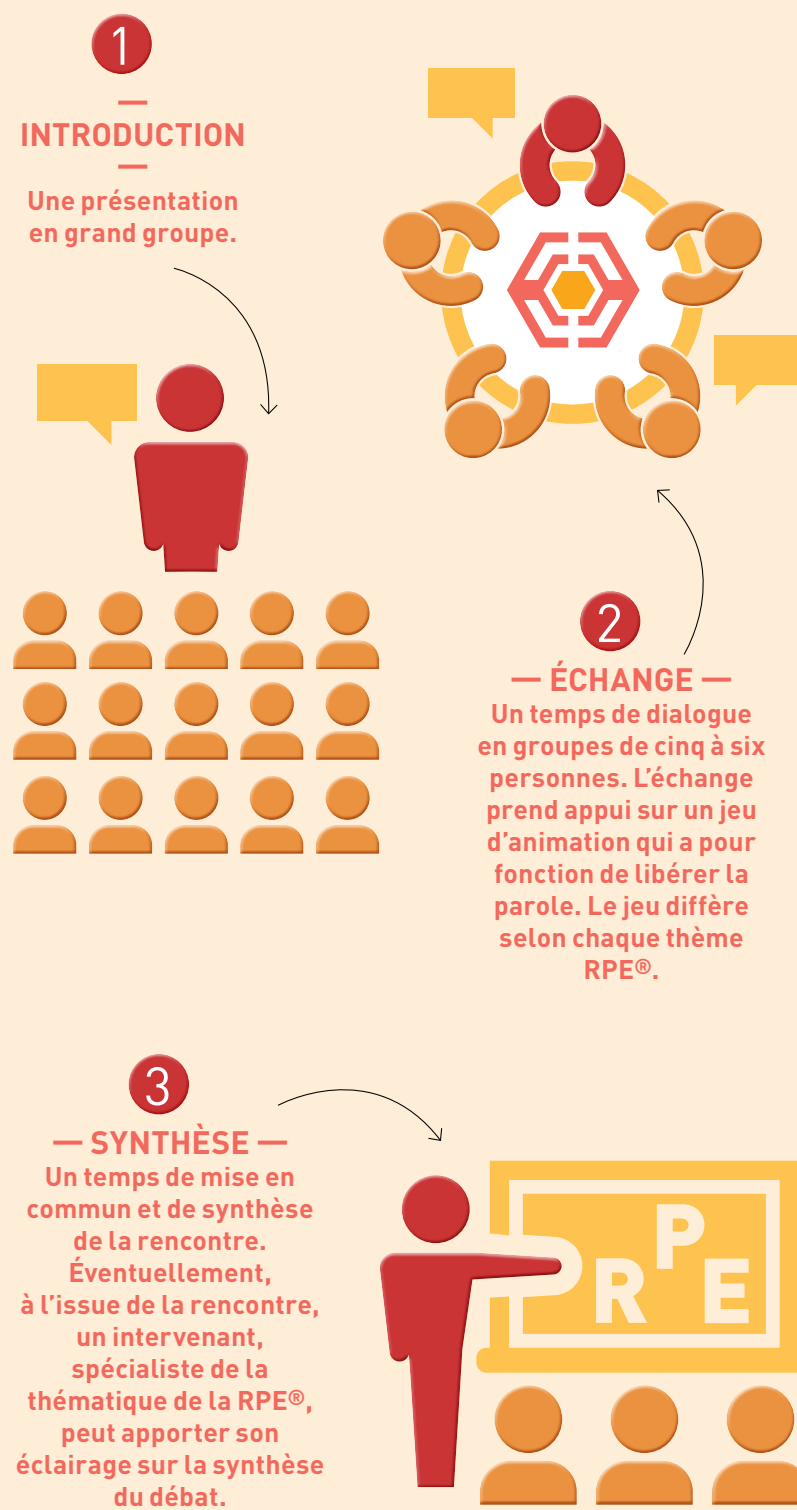
Organisée à l'initiative du président d'Apel de l'établissement, la Rencontre parents-école® (RPE®) est animée par un responsable Apel, formé à l'animation par l'Apel nationale.

Garant du respect des règles de fonctionnement, l'animateur reformule, distribue la parole, et conduit les discussions, tout en restant neutre. Tous les participants échangent sur un pied d'égalité.

L'appellation Rencontre parents-école® est une marque déposée.

LE DÉROULEMENT D'UNE RPE®

UNE RPE® SUIT TOUJOURS
LE MÊME SCHÉMA



METTRE EN PLACE LA Rencontre parents- école®

CHEF D'ÉTABLISSEMENT

Nous vous remercions de votre implication pour la réussite de cette rencontre. Nous comptons sur vous pour motiver votre équipe éducative et pédagogique à participer à la Rencontre parents-école® : l'échange en sera d'autant plus intéressant !

PRÉSIDENT D'APEL ET SON ÉQUIPE

Vous êtes à l'initiative de la démarche ! C'est à vous de proposer la rencontre au chef d'établissement. Appuyez-vous sur les animateurs formés de votre Apel départementale. Retrouvez sur l'espace privé du site de l'Apel toutes les informations pratiques pour organiser une RPE®.

ANIMATEUR

C'est à vous de faire vivre la Rencontre Parents-école® à l'aide du kit et de la formation que vous avez reçus !

INTERVENANT

Vous avez été contacté car vos compétences vont permettre d'enrichir le débat. Nous vous demandons à l'issue de cette soirée un exercice un peu particulier : non pas une intervention classique, mais une réaction "à chaud" d'une vingtaine de minutes aux questions spécifiques que le groupe a fait émerger.

Pour plus d'informations contactez l'Apel académique ou départementale. → www.apel.fr

